

Houthandel **Online.nl**

Dakbedekking plaatsen

Vragen?
Neem contact op



00 Voorbereiding

Nu we de balklaag en dakbeschot geplaatst hebben is het tijd om het dak waterdicht te maken met behulp van EPDM. Deze werken we netjes af met daktrimmen en een hemelwaterafvoer.

- Contactlijm moet dubbelzijdig aangebracht worden: op de EPDM dakbedekking en op de ondergrond van het dak.
- Je kunt stukken van 1 meter verlijmen en vanuit het midden beginnen.
- De lijm heeft een droogtijd nodig van ongeveer 5 - 7 minuten. Controleer of de lijm echt droog is, de lijm mag niet nat zijn.
- Lijm bewaren op kamertemperatuur en niet in de volle zon zetten.

Gereedschap

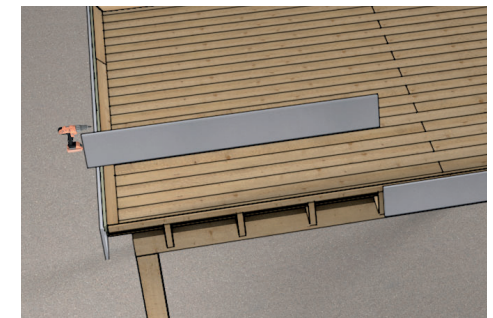
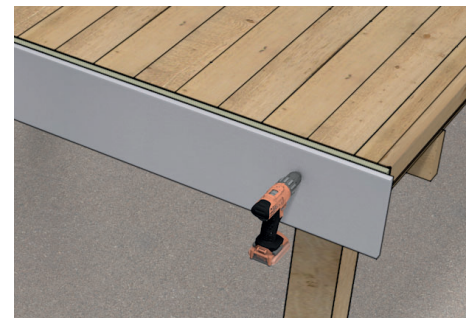
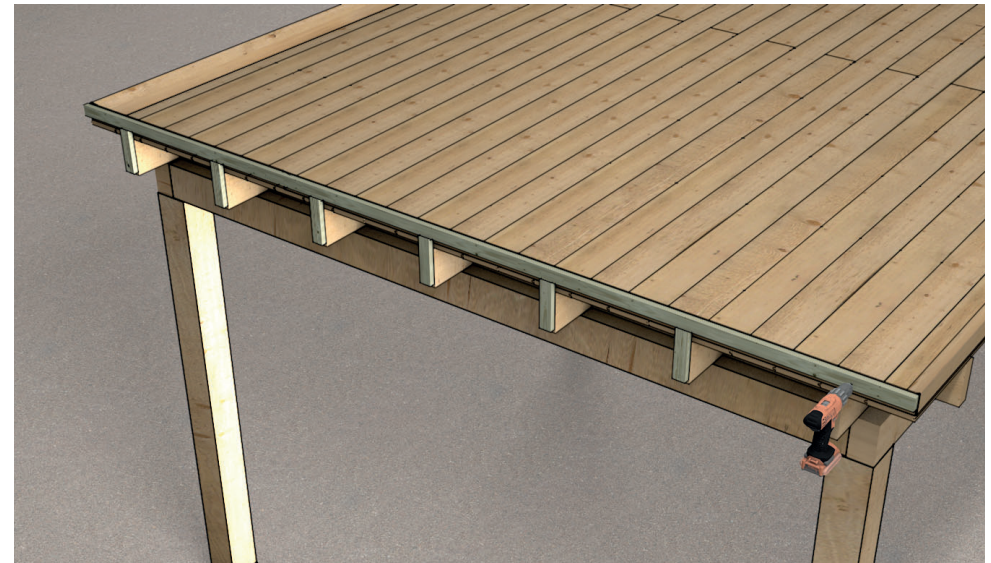
- Verfroller en een verfbak
- Kwast
- Rolmaat
- Aandrukroller
- Bezem
- Stanley mes
- Kitspuit

Materiaal

- Regel Vuren
- Western Red Cedar boeidelen
- Houtschroeven
- EPDM-dakbedekking
- Contactlijm
- EPDM kit
- Daktrimmen
- Schroeven
- Dakdoorvoer

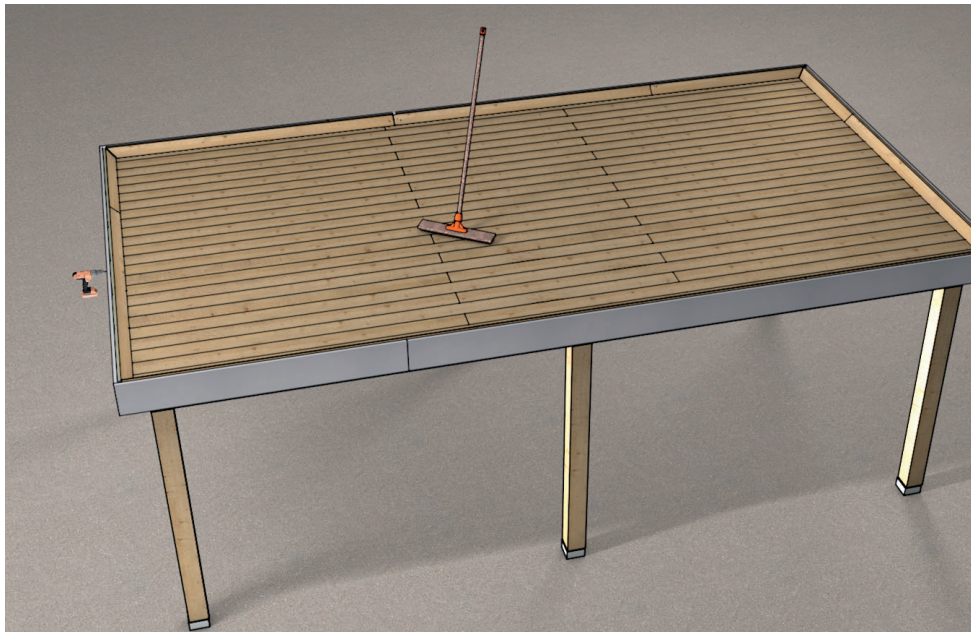
01 Boeidelen

We beginnen met het bevestigen van geïmpregneerde Vuren ventilatielatten en Western Red Cedar boeidelen. Dit zorgt voor een goed draagvlak voor de daktrimmen. Meet de breedte van de constructie voor de horizontale lat. Zaag deze op maat en meet daarna de verticale lengte. Bevestig de ventilatielatten op de constructie tegen de kopse kanten van de dakbalken met houtschroeven. Monteer daarna de boeidelen tegen deze onderconstructie.



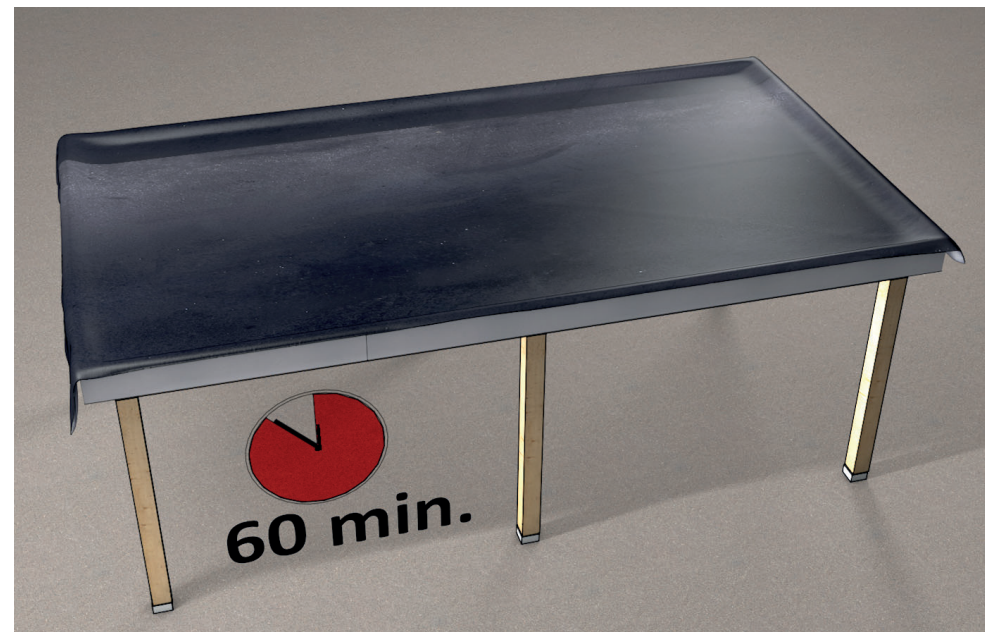
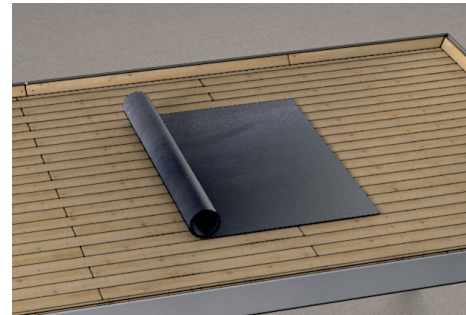
02 Schoonmaken

Maak de ondergrond vrij van stof, vuil, vocht, scherpe delen, vet en andere materialen die schade kunnen toebrengen aan de EPDM-dakbedekking of die een belemmering kunnen vormen voor de optimale hechting van de EPDM-lijm.



03 EPDM uitrollen

Leg de rol EPDM folie op het dak en rol deze uit. Verdeel de folie over het dak en zorg ervoor dat het EPDM aan alle zijden genoeg over de opstaande randen ligt. Laat de dakbedekking minimaal 60 minuten rusten, zodat deze soepeler wordt. De vouwen in het EPDM trekken bij in de loop van de verwerking, doordat het EPDM soepeler wordt.



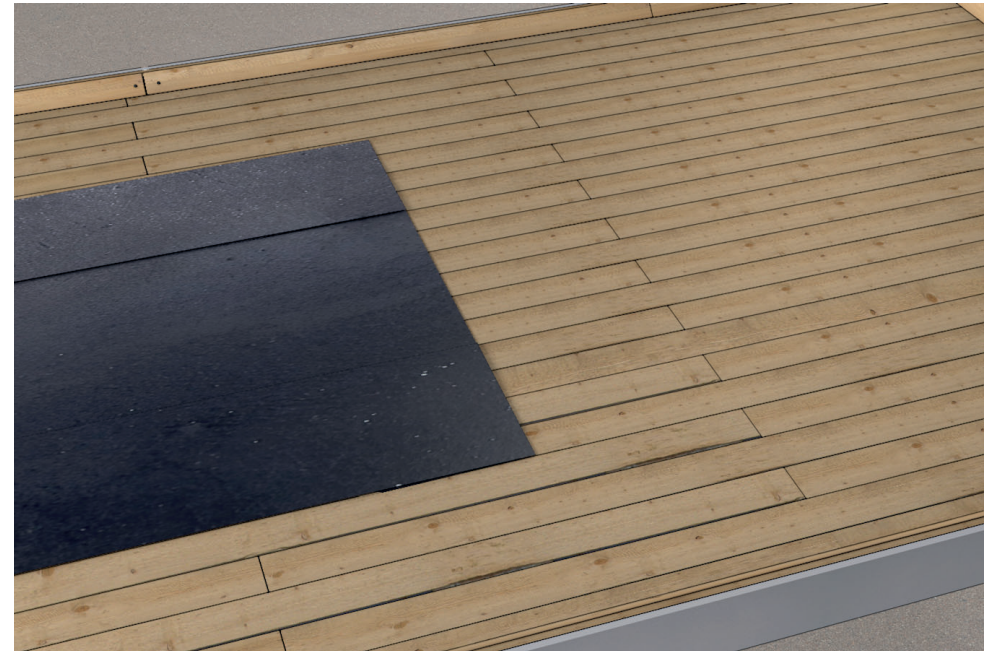
04 Randen naar binnen vouwen

Vouw de randen van de EPDM folie naar binnen (ongeveer 20 cm van de rand). Deze bevestigen we later met contactlijm.



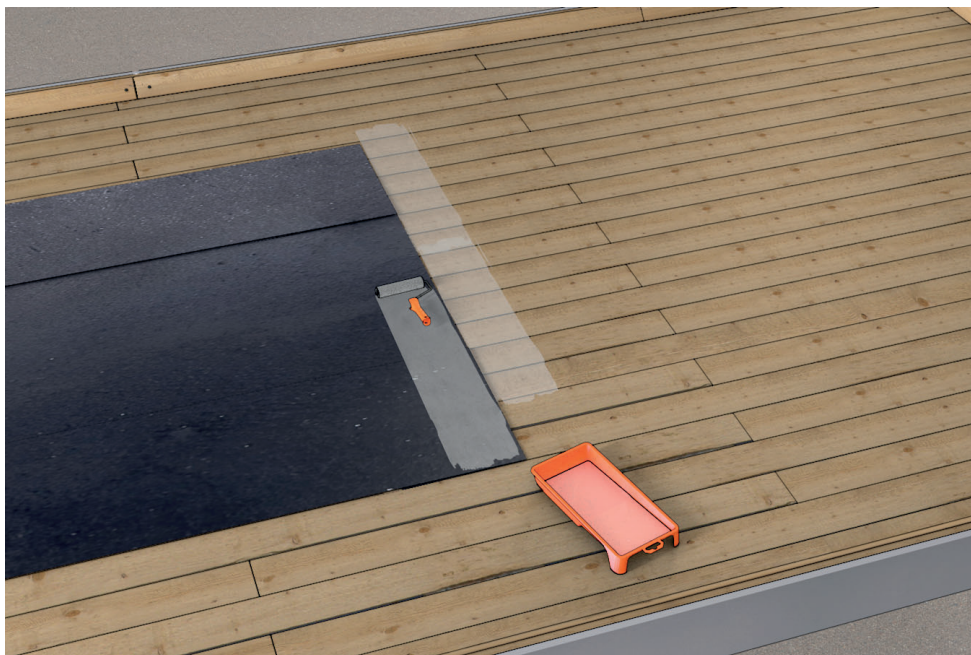
05 Terugvouwen tot de helft

Vouw het geheel terug tot de helft. Zorg ervoor dat je nog steeds 20 cm aan de zijkanten openlaat, zodat dit beloopbaar is en later verwerkt kan worden.



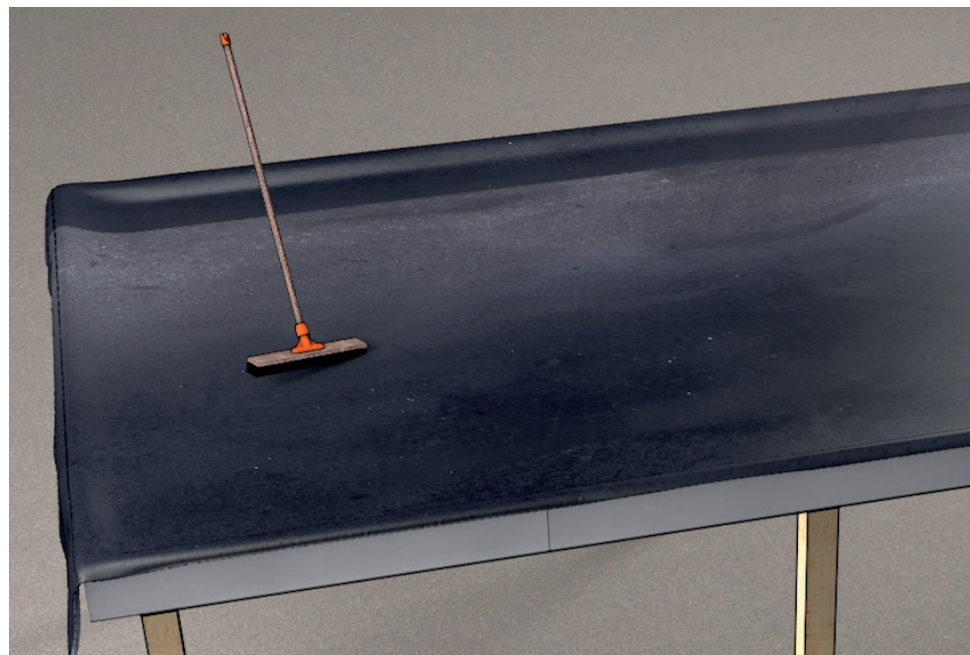
06 Lijmen

Je kunt het beste vanuit het midden lijmen, door contactlijm zowel op het EPDM als de ondergrond aan te brengen. NB: deze lijm is stroperig, dus breng de lijmlaag niet te dik aan en smeer deze goed uit. We adviseren stukken van ongeveer één meter te verlijmen.



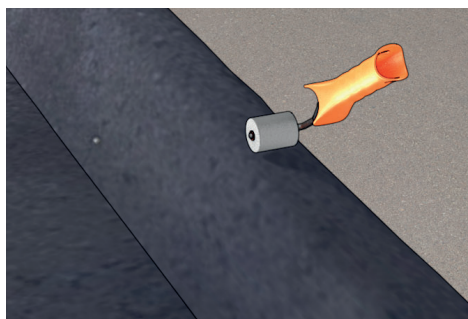
07 Aandrukken

Veeg het dak goed aan van binnen naar buiten, zodat de folie strak op de ondergrond komt te liggen.



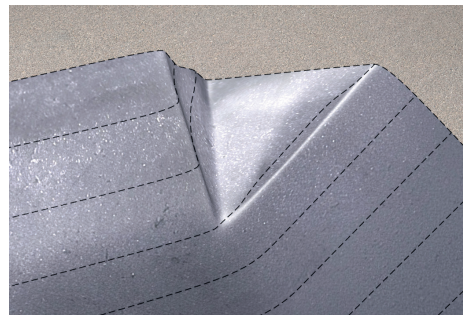
08 Randen lijmen en afsnijden

Omdat de randen iets bewerklijker zijn verwerken we kleinere stukken rand, ongeveer stroken van 20 cm per keer. Na het verlijmen kan je het EPDM dat over de randen uitsteekt afsnijden met een scherp mes.

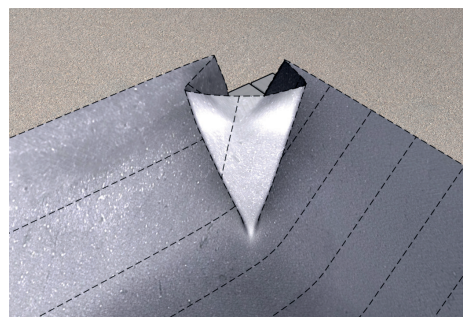


09 Binnenhoek maken

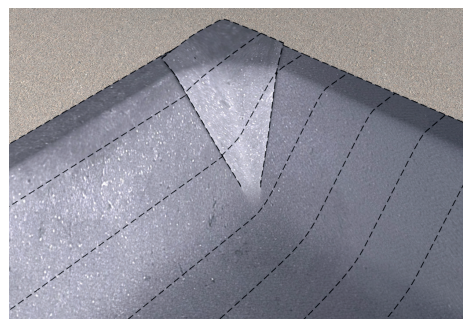
Vouw de hoeken als een puntzak en lijm dit vast bovenop de opstaande rand. Belangrijk is dat je niet in de hoeken knipt, dit om lekkages te voorkomen.



Vouw het EPDM in de hoeken en trek de hoek naar je toe zodat er een hoekpunt ontstaat.



Duw de punt nu zo recht mogelijk de hoek in zodat de voorkant zo plat mogelijk is.



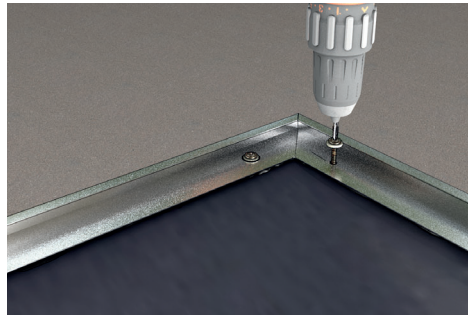
Vouw het EPDM over de rand heen zodat je een strakke hoekafwerking kan maken.

10 Aanbrengen van de daktrimmen

Boor de hoekprofielen voor op de workmate. Breng polymeer kit aan op de buitenhoeken, plaats de hoekprofielen met de kit op de rand en schroef deze vast met de speciale schroeven.

Zaag eventueel de rechte daktrimmen op lengte en bevestig op dezelfde wijze. Gebruik verbindingstukjes om de daktrimmen te koppelen.

Tip: Het is lastig om het laatste profiel te verbinden aan twee verbindingstukken. Verbind daarom de laatste binnehoek met een recht deel alvast met een verbindingstuk en installeer deze samen. Op deze manier kan je deze op de reeds geïnstalleerde profielen schuiven.



Ook uw eigen EPDM dakbedekking plaatsen?

Bij Houthandel Online kunt u alle materialen voordelig kopen. Bekijk ons assortiment EPDM én bevestigingsmaterialen. Op de website van HouthandelOnline.nl staat een complete video's voor het bouwen van diverse constructies zoals vlonders en buitenverblijven.

Kwaliteit voor een voordelige prijs

Omdat wij de productielijnen verkorten zijn wij voordeliger dan menigeen concurrent. Wij waarborgen de hoge kwaliteit van onze producten en diensten.

Zakelijk achteraf betalen

Speciaal voor zakelijke klanten is het mogelijk achteraf te betalen voor uw bestelling. Mede mogelijk gemaakt door Billink wordt het nu dus nóg interessanter om te kopen bij ons!

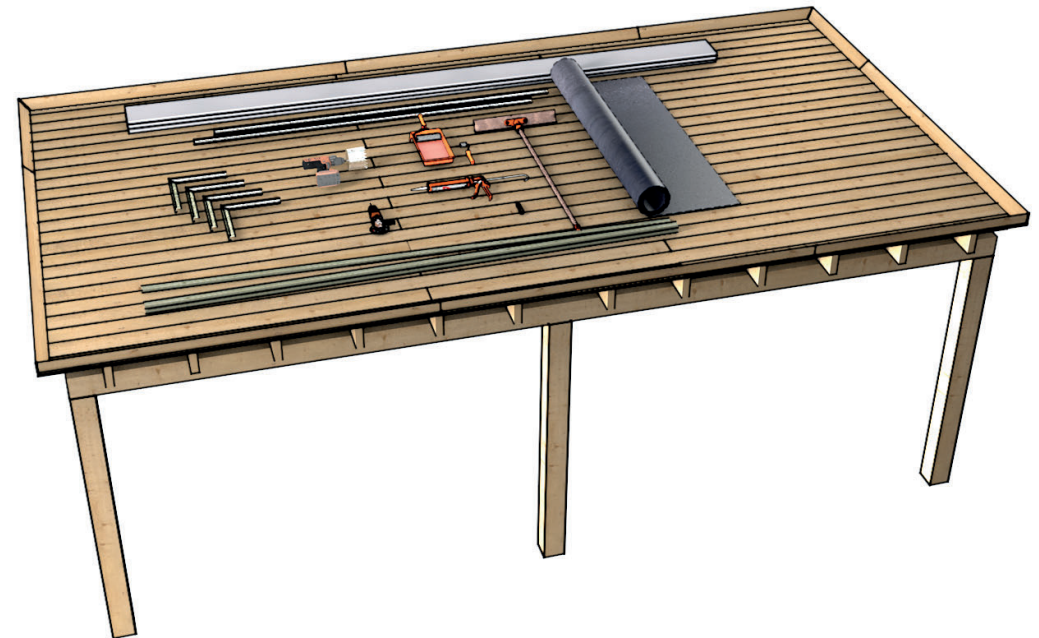
Technische ondersteuning

Voor algemene of specifieke technische vragen kunt u altijd vrijblijvend contact opnemen met HouthandelOnline.nl. Onze technische specialisten zijn er voor u:

info@houthandelonline.nl

www.houthandelonline.nl

Tel. 0226 744226



HouthandelOnline.nl stelt professionele eisen aan zichzelf en de informatie is met de grootst mogelijke zorgvuldigheid samengesteld. Toch kan het gebeuren dat de communicatiemiddelen onvolledige informatie bevatten. HouthandelOnline.nl en haar werknemers zijn niet aansprakelijk voor onjuiste informatie. HouthandelOnline.nl is niet aansprakelijk voor enige schade, direct of indirect, welke is ontstaan door of verband houdend met toepassing van de geleverde informatie. De informatie verkregen met behulp van HouthandelOnline.nl dient ter indicatie. Voor exacte berekeningen dient u altijd een constructeur te raadplegen.

Heeft u nog vragen?

Ga naar de website of neem contact op!

