

**Houthandel Online.nl**

**Vragen?**  
Neem contact op



***Hemelwaterafvoer***

## 00 Voorbereiding

Nu we de EPDM dakbedekking geplaatst hebben is het tijd om een hemelwaterafvoer te plaatsen. In dit voorbeeld plaatsen we een onderuitloop door de dakbedekking, een S-bocht en een regenpijp met scharnierpijpbeugels. Zorg ervoor dat onder de regenpijp een voorziening is getroffen om het regenwater af te voeren. Dat kan een bestaande afvoerpijp zijn, een drainage-rooster of bijvoorbeeld een regenton.

### Gereedschap

- Kitspuit
- Boor/schroefmachine
- Rolmaat

### Materiaal

- Kit
- S-bocht
- HWA buis
- Ophangbeugels
- Boldraadrooster

## 01 Onderuitloop

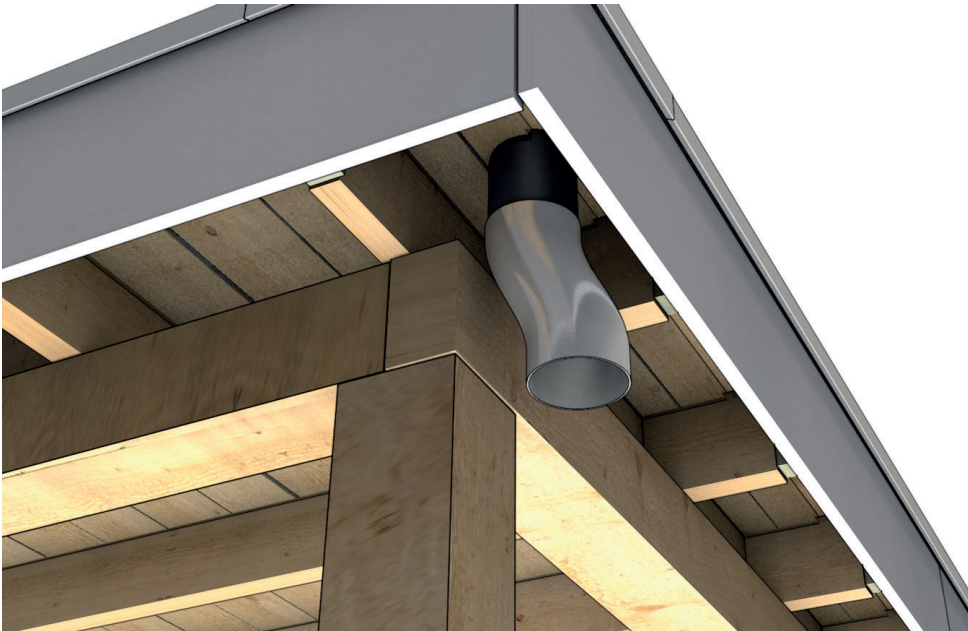
Bepaal de plek waar de afvoer moet komen en teken deze af. Boor met een gatenzaag een gat voor de dakdoorvoer. Breng vervolgens de dakdoorvoer met MS Polymeer kit aan tussen de flap van de afvoer en de EPDM-dakbedekking op ongeveer 1 cm binnen de rand van de flap en rond de opening en rol vervolgens het geheel goed aan. Druk je de kit met een aandrukroller aan, kun je de overtollige kit verwijderen en is het geheel netjes afgewerkt.



## 02 S-bocht

Een S-bocht, ook wel sprongbocht genoemd, is geschikt voor het creëren van een andere richting van de regenpijp en om een verbinding te leggen tussen de verschillende buizen.

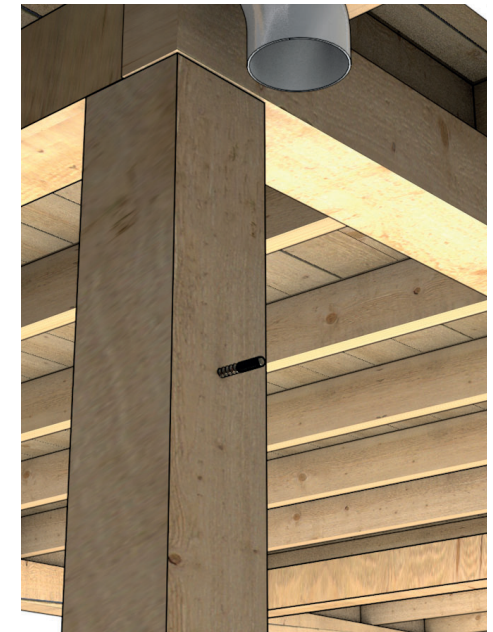
Schuif deze over de onderuitloop en draai deze in de goede positie zodat de regenpijp door middel van beugels geplaatst kan worden.



## 03 Ophangbeugel voorbereiden

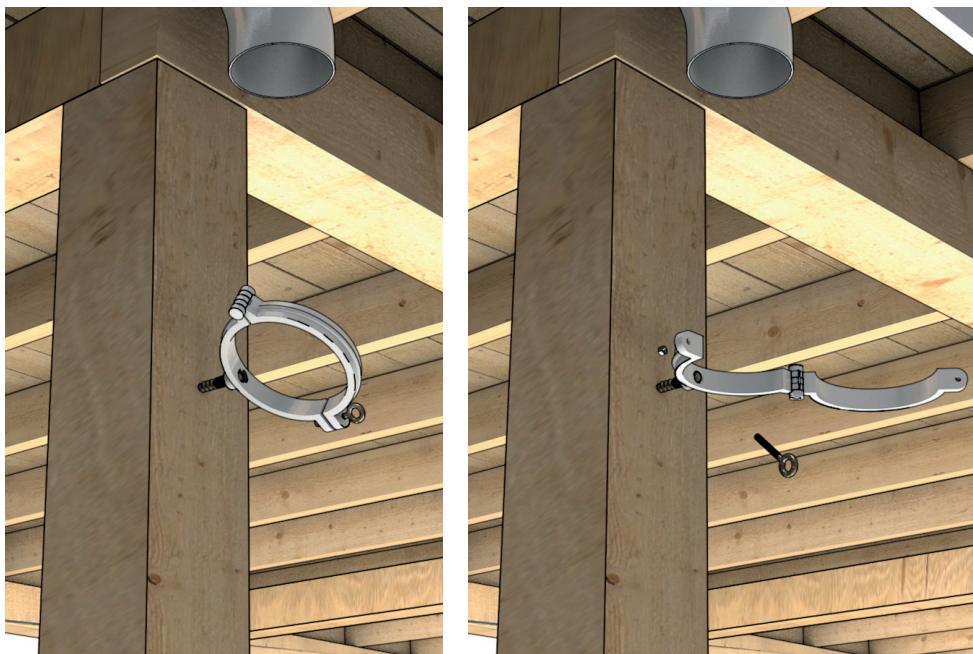
De verzinkt stalen beugel kan gemonteerd worden aan een stenen of houten muur van een woning, kapschuur, overkapping of ander bouwwerk.

Bepaal nauwkeurig de locatie van de eerste beugel; plaats deze niet lager dan 100cm vanaf de dakgoot en boor een gat van 10mm waar deze eerste ophangbeugel geplaatst moet worden. Verdeel de overige beugels gelijkmatig met een maximale onderlinge afstand van 150cm.



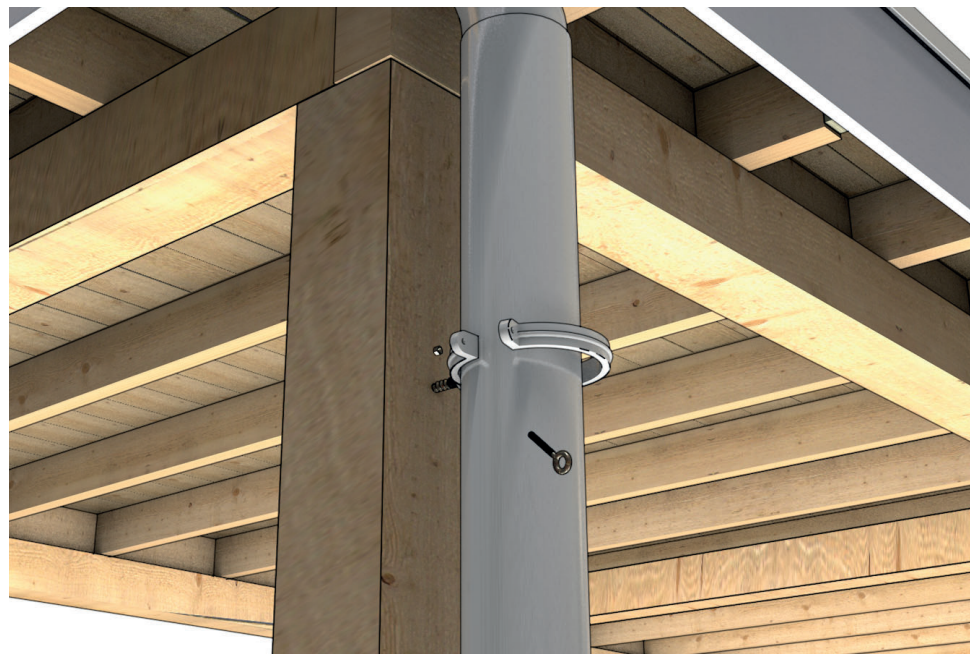
## 04 Schroefstift

De schroefstift kun je uit de beugel draaien. Draai de schroefstift in het vorgeboorde gat, totdat deze de juiste diepte heeft voor de regenpijp. Draai vervolgens de beugel op de schroefstift tot deze hand vast zit. Open het scharnier door de ringmoer los te draaien.



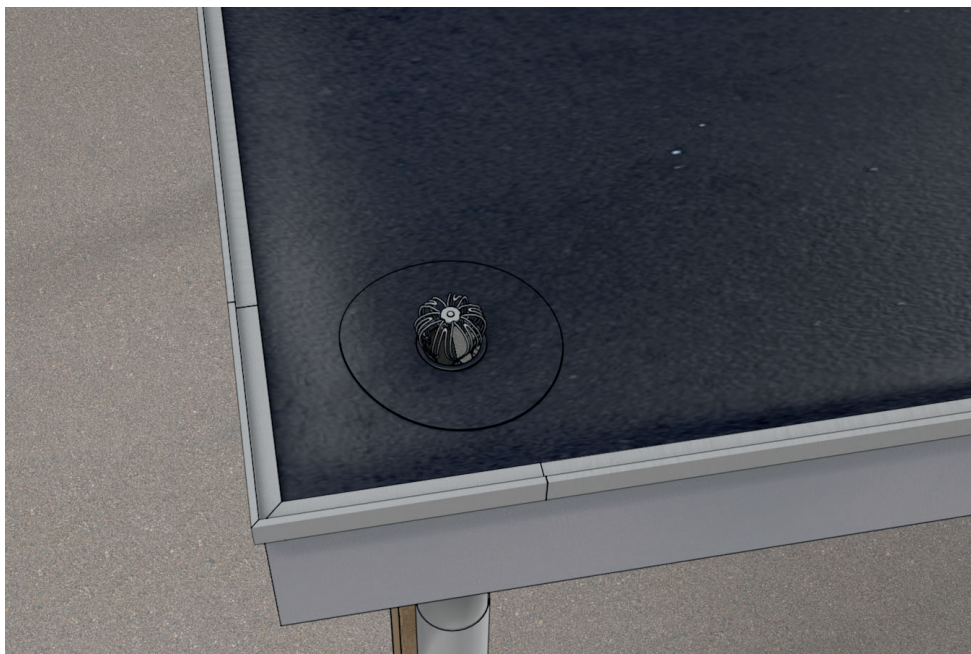
## 05 Regenpijp

Als alle beugels zijn geplaatst kun je de regenpijp op de S-bocht en de drainage aansluiten. Deze verzinkt stalen buis is zeer sterk, roestvrij en kan gecombineerd worden met de verzinkt stalen bochten en -beugels. Sluit alle scharnieren en draai deze met de ringmoer goed vast.



## 06 Boldraadrooster

Het is ook mogelijk een roestvrij stalen boldraadrooster in de dakdoorvoer te plaatsen, zodat de regenpijp niet verstopt raakt met bladeren.



Het volgende project wordt het plaatsen van de wanden!

### Ook uw eigen hemelwaterafvoer plaatsen?

Bij Houthandel Online kunt u alle materialen voordelig kopen. Bekijk ons assortiment dakmateriaal en bevestigingsmaterialen. Op de website van HouthandelOnline.nl staat een complete video's voor het bouwen van diverse constructies zoals vlonders en buitenverblijven.

### Kwaliteit voor een voordelige prijs

Omdat wij de productielijnen verkorten zijn wij voordeliger dan menigeen concurrent. Wij waarborgen de hoge kwaliteit van onze producten en diensten.

### Zakelijk achteraf betalen

Speciaal voor zakelijke klanten is het mogelijk achteraf te betalen voor uw bestelling. Mede mogelijk gemaakt door Billink wordt het nu dus nóg interessanter om te kopen bij ons!

### Technische ondersteuning

Voor algemene of specifieke technische vragen kunt u altijd vrijblijvend contact opnemen met HouthandelOnline.nl. Onze technische specialisten zijn er voor u:

[info@houthandelonline.nl](mailto:info@houthandelonline.nl)

[www.houthandelonline.nl](http://www.houthandelonline.nl)

Tel. 0226 744226

